

Weitere Kontaktmöglichkeiten für Feedback:

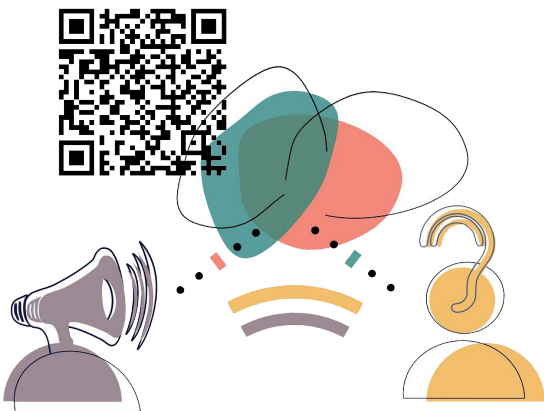
Neben der Verwendung dieses Flyers steht für ein Feedback alternativ auch die E-Mail Adresse feedback@rsw-owh.de zur Verfügung.

Außerdem können Feedbacks auch direkt, formlos und niederschwellig an die betreffende Personen oder Stellen im Unternehmen herangetragen werden.

Eine Anonymität ist hierbei jedoch nicht gewährleistet.

Link zum Feedbackmanagement

Alle Informationen rund um das Feedbackmanagement der Reha-SüdwestOstwürttemberg-Hohenlohe gGmbH finden sich auch auf unserem Serviceportal, das mit einem Klick über den QR-Code zu erreichen ist.



Kontakt

Sabine O'Connor
Qualitätsmanagement
Tel.: 07964 9004 312
feedback@rsw-owh.de
www.serviceportal-rswowh.de/personalservice/feedbacks

Träger

Reha-Südwest Ostwürttemberg-Hohenlohe gGmbH
Schulstraße 7 · 73499 Wört/Ostalbkreis

Gesellschafter

Reha-Südwest gGmbH
Kanalweg 40/42 · 76149 Karlsruhe

Spendenkonto

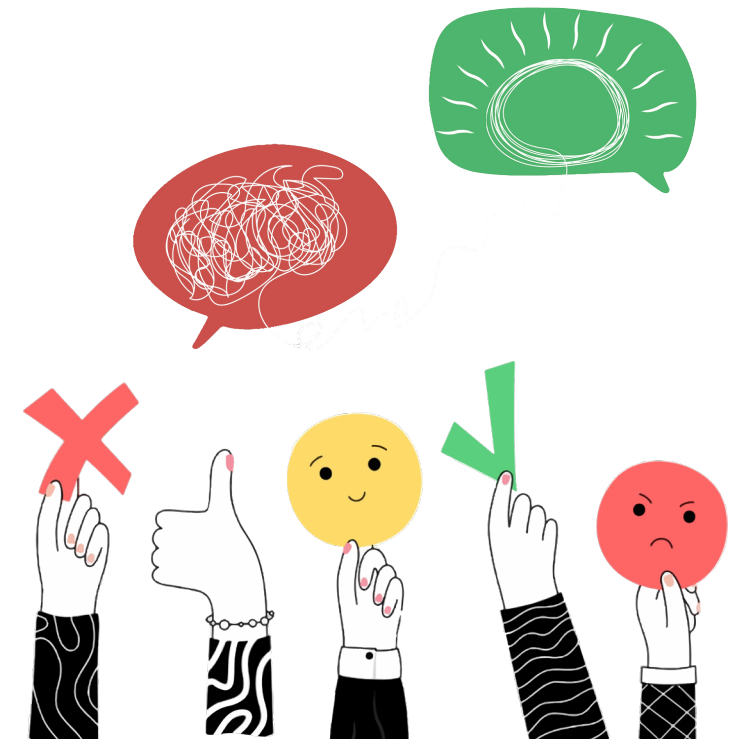
VR-Bank im südlichen Franken eG
IBAN: DE74 7659 1000 0000 7530 09
BIC: GENODEF1DKV
+ Angabe Spendenzweck

Feedback-Bogen

für Beschwerden und Probleme
sowie Anregungen und Lob

Fotos: © Pixabay

Stand: 03/2024 OWH



Allgemeine Angaben

Mein Feedback betrifft folgende Einrichtung, Person oder Situation (Kurze Zusammenfassung):

Kontaktdaten (freiwillig):

Name:

Telefon:

Email:

Mit diesem Fragebogen möchten wir uns ein Feedback zum Arbeitsumfeld in unserer Einrichtung einholen. Das Feedback wird verantwortungsbewusst durch die zuständige Stelle innerhalb der Regionalverwaltung der RSW-OWH ausgewertet und nach einem vorgegebenen Ablaufprozess weiterverarbeitet.

Für **Beschwerden, Anregungen, Problemfeststellungen** und gerne auch **Lob** stehen die folgenden Freitextfelder zur Verfügung.



Folgendes finde oder fand ich besonders gut:

Auf dieses Problem möchte ich hinweisen:

Meine Verbesserungsvorschläge bzw. ich würde mir wünschen, dass ...

Folgendes liegt mir am Herzen bzw. das möchte ich noch gern sagen:

